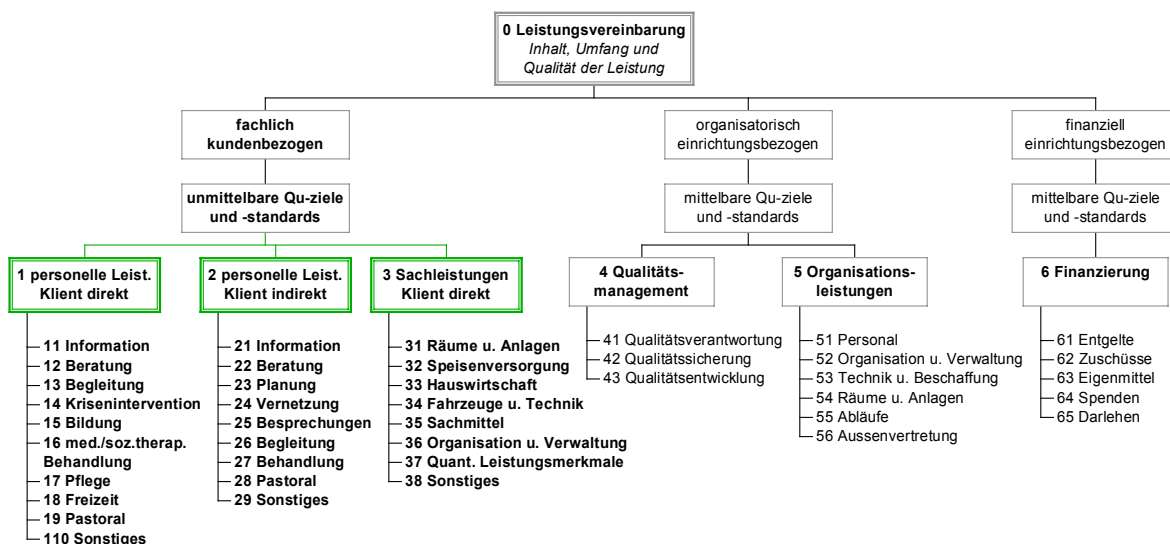


Leistungsarten -Katalog(LA):

Diese Systematik ermöglicht zunächst unabhängig von der Einrichtungsart alle Leistungen einer Einrichtung in einer einheitlichen Gliederung darzustellen, d.h. gesetzlich geforderte Leistungsbeschreibungen in einer fachbereichsübergreifende Gliederung zu erfassen. Leistungsarten, die für eine EA irrelevant sind, z.B. Erziehung im Altenwohnheim, können ausgespart werden.

Diese Systematik ist zweistufig, zur Zeit an manchen Stellen aber noch dreistufig.

1. Leistungsbereich: Personelle Leistungen / Klient direkt; Personelle Leistungen /Klient indirekt; Sachleistungen / Klient direkt als klientenbezogene Leistungsbereiche. In der Regel beschränken sich die Leistungsbeschreibungen darauf.
Qualitätsmanagement; Organisationsleistungen; Finanzierung als organisationsinterne Leistungsbereiche.
2. Leistungsart: z.B. Beratung, Assistenz, Speisenversorgung, Öffentlichkeitsarbeit, Kommunikation, usw.



LE1	LE2	LE3	Leistungstitel	LAN
0	0	0	Leistungskatalog	1000
1	0	0	Personelle Leistungen / Klient direkt	1001
1	1	0	Information	2001
1	2	0	Beratung	2002
1	3	0	Begleitung	2003
1	3	1	Betreuung	3001
1	3	2	Förderung	3002
1	3	3	Assistenz	3003
1	3	4	Erziehung	3004
1	3	5	Beschäftigung, vergütet	3074
1	4	0	Krisenintervention	2004
1	5	0	Bildung	2005
1	5	1	Berufliche Bildung	3005
1	5	2	Schulische Bildung, Bildungsmaßnahmen	3006
1	5	3	Bildungsmaßnahmen, sonstige	3007

1	6	0	Med. / sozialtherap. Behandlung	2006
1	6	1	Diagnose	3008
1	6	2	Therapie	3009
1	6	3	Rehabilitation	3010
1	6	4	Nachsorge	3011
1	6	5	Behandlung	3012
1	6	6	Medizinische Versorgung	3013
1	6	7	Prävention	3014
1	7	0	Pflege	2007
1	7	1	Behandlungspflege	3015
1	7	2	Grundpflege	3016
1	8	0	Freizeit	2008
1	9	0	Pastoral	2009
1	10	0	Sonstiges	2010
2	0	0	Personelle Leistungen /Klient indirekt	1002
2	1	0	Information	2011
2	2	0	Beratung	2012
2	3	0	Planung	2013
2	4	0	Vernetzung	2014
2	5	0	Besprechungen	2015
2	6	0	Begleitung	2016
2	7	0	Behandlung	2017
2	7	1	Diagnose	3017
2	7	2	Nachsorge	3018
2	7	3	Prävention	3019
2	8	0	Pastoral	2018
2	9	0	Sonstiges	2019
3	0	0	Sachleistungen / Klient direkt	1003
3	1	0	Räume und Anlagen	2020
3	1	1	Raumangebot	3020
3	1	2	Raumausstattung	3021
3	1	3	Außenanlagen	3022
3	2	0	Speisenversorgung	2021
3	2	1	Einkauf	3023
3	2	2	Lagerung	3024
3	2	3	Zubereitung	3025
3	2	4	Essensverteilung	3026
3	2	5	Resteverwertung	3027
3	3	0	Hauswirtschaft	2022
3	3	1	Hausreinigung	3028
3	3	2	Wäscheversorgung	3029
3	3	3	Ver- und Entsorgung	3030
3	4	0	Fahrzeuge und Technik	2023
3	4	1	Fahrdienst	3031
3	4	2	Technischer Dienst	3032
3	5	0	Sachmittel (allgemeines)	2024
3	5	1	Finanzielle Mittel	3033
3	5	2	Materialien	3034
3	6	0	Organisation und Verwaltung	2025
3	6	1	Organisatorische Angebote	3035
3	6	2	Verwaltungshilfen	3036
3	7	0	Quantitative Leistungsmerkmale	2026

3	7	1	Öffnungszeiten	3037
3	7	2	Dauer der Maßnahme	3038
3	7	3	Platzzahl	3070
3	7	4	Gruppenstärke	3071
3	7	5	Einzugsbereich	???
3	8	0	Sonstiges	2041
4	0	0	Qualitätsmanagement	1005
4	1	0	Qualitätsverantwortung	2033
4	1	1	Träger	3073
4	1	2	Leitung	3072
4	1	3	Qualitätszirkel	3058
4	1	4	Qualitätsbeauftragter	3059
4	2	0	Qualitätssicherung	2034
4	2	1	Beschwerden, Fehlerkorrektur	3060
4	2	2	Dokumentation	3061
4	2	3	Berichte	3062
4	2	4	Kontrolle	3063
4	3	0	Qualitätsentwicklung	2035
4	3	1	Schulung, Fortbildung	3064
4	3	2	Kollegiale Beratung	3065
4	3	3	Evaluation	3066
4	3	4	Supervision	3067
4	3	5	Benchmarking	3068
4	3	6	Teamarbeit	3069
5	0	0	Organisationsleistungen	1004
5	1	0	Personal	2027
5	1	1	Träger	3039
5	1	2	Leitung	3040
5	1	3	hauptberufliche Mitarbeiter/-innen	3041
5	1	4	ehrenamtliche Mitarbeiter/-innen	3042
5	2	0	Organisation und Verwaltung	2028
5	2	1	Verwaltung	3043
5	2	2	Verträge	3044
5	2	3	Versicherungen	3045
5	3	0	Technik und Beschaffung	2029
5	3	1	Technischer Dienst	3046
5	3	2	Sachmittel	3047
5	3	3	Beschaffung, Zulieferer	3048
5	3	4	Fuhrpark	3076
5	4	0	Räume und Anlagen	2030
5	4	1	Raumangebot	3049
5	4	2	Raumausstattung	3075
5	4	3	Außenanlagen	3050
5	5	0	Abläufe	2031
5	5	1	Kommunikation, Information	3051
5	5	2	Koordination	3052
5	5	3	Kooperation	3053
5	5	4	Planung	3054
5	5	5	Entscheidung	3055
5	6	0	Aussenvertretung	2032
5	6	1	Öffentlichkeitsarbeit	3056
5	6	2	Gremienarbeit	3057



www.soziales-wissensmanagement.de
info@soziales-wissensmanagement.de

6	0	0	Finanzierung	1006
6	1	0	Entgelte	2036
6	2	0	Zuschüsse	2037
6	3	0	Eigenmittel	2038
6	4	0	Spenden	2039
6	5	0	Darlehen	2040