

## Beispiel einer Schulungsunterlage für Nutzer:

Folie 1



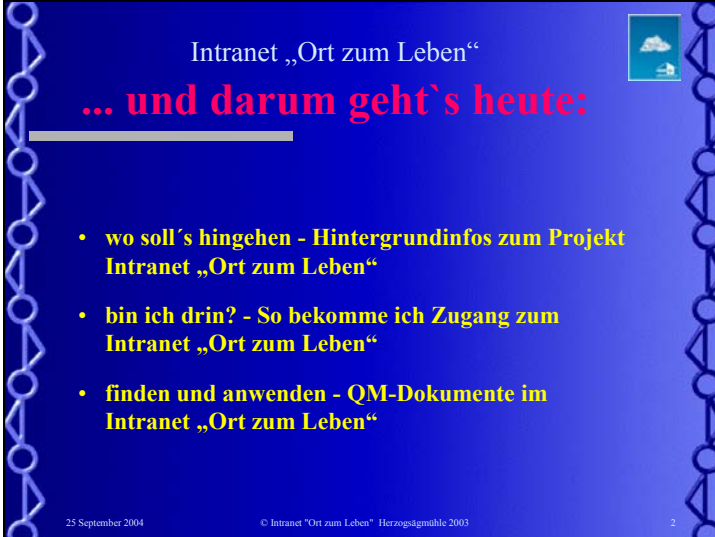
**Einführung  
in das Intranet  
„Ort zum Leben“**

Schulung für Mitarbeitende der  
Herzogsägmühler Werkstätten  
März 2003

25 September 2004 © Intranet "Ort zum Leben" Herzogsägmühle 2003 1

The slide features a blue background with a decorative border of white circles and lines. The title is in large, bold, red font. Below the title is a grey horizontal bar. A white box contains the text 'Schulung für Mitarbeitende der Herzogsägmühler Werkstätten März 2003'. To the right is a small square image of a white house with a blue roof and a white cloud above it. At the bottom left, the date '25 September 2004' is written. At the bottom center, the copyright notice '© Intranet "Ort zum Leben" Herzogsägmühle 2003' is displayed. At the bottom right, the number '1' is shown.

Folie 2



Intranet „Ort zum Leben“  
**... und darum geht`s heute:**

- **wo soll's hingehen - Hintergrundinfos zum Projekt Intranet „Ort zum Leben“**
- **bin ich drin? - So bekomme ich Zugang zum Intranet „Ort zum Leben“**
- **finden und anwenden - QM-Dokumente im Intranet „Ort zum Leben“**

25 September 2004 © Intranet "Ort zum Leben" Herzogsägmühle 2003 2

The slide features a blue background with a decorative border of white circles and lines. The title is in white font. Below the title is a grey horizontal bar. A small square image of a white house with a blue roof and a white cloud above it is in the top right corner. A bulleted list of three items is in the center, with the first two items in bold yellow font. At the bottom left, the date '25 September 2004' is written. At the bottom center, the copyright notice '© Intranet "Ort zum Leben" Herzogsägmühle 2003' is displayed. At the bottom right, the number '2' is shown.

Folie 3

Intranet „Ort zum Leben“

## 3 Leitfragen für die Zukunft

- Wie stelle ich in Herzogsägmühle *vorhandene Informationen* (Quellen aller Art) möglichst *zeitgleich allen Mitarbeitenden* zur Verfügung, wie *organisiere* ich sie, um das gewünschte schnell zu *finden* und wie *verknüpfe* ich sie auf intelligente Weise mit *externen Informationen*
- Wie *organisiere* ich diese *Informationen*, damit ich sie ohne großen redaktionellen Aufwand für *unterschiedliche Zielgruppen* verwenden kann
- Wie schaffe ich es, *Erfahrungswissen* der Mitarbeitenden *inhaltsbezogen zu sichern* und anderen Mitarbeitenden *zeit- und ortsunabhängig zur Verfügung* zu stellen.

25 September 2004 © Intranet "Ort zum Leben" Herzogsägmühle 2003 3

Folie 4

Intranet „Ort zum Leben“

## Das Rahmenkonzept

The diagram illustrates the framework concept of the Intranet. At the top, 'Intelligente Benutzerschnittstellen' (Intelligent User Interfaces) and 'Suchmasken' (Search Engines) are shown. Below them, 'Proprietäre Daten' (Proprietary Data) and 'Nicht-proprietäre Daten' (Non-proprietary Data) are categorized. 'Proprietäre Daten' includes internal organizational data, customer-specific workflows, and internal documents. 'Nicht-proprietäre Daten' includes external sources like online libraries, laws, and journals. The diagram shows bidirectional arrows between these data types, indicating integration. On the right, 'Externes Wissen' (External Knowledge) is represented by 'www juriforum.de HR-Portal' and 'www sonstige Online Services'. The bottom labels 'Intranet/Extranet (Closed User Group)' and 'Internet' define the scope of the system.

**Intelligente Benutzerschnittstellen**

- A-Z
- Checklisten
- Formulare
- etc.

**Suchmasken**

**Proprietäre Daten**

Eigene Daten von der Sozialen Organisation eingestellt und gepflegt, mit kundenspezifischem Workflow und vom Dienstleister vorgegebenes standardisiertes Inhalts-Klassifikationssystem.

- Rundschreiben
- Protokolle, Beschlüsse
- Orga- und QM-Handbücher
- Arbeitsanweisungen
- eigene Formulare
- Adress-/Telefonregister
- Stellenpläne
- Fortbildungsangebote
- Foren etc.

**Nicht-proprietäre Daten**

Daten wie Online Bibliothek eingebrennt und gepflegt vom Dienstleister und sonstigen Inhaltslieferanten:

- Gesetze / Vorschriften
- Zeitschriftenaufsätze
- Kommentare
- Formulare
- Entscheidungen
- News
- Führungstools
- Fortbildungsübersichten
- Linklisten etc.

**Externes Wissen**

- www juriforum.de HR-Portal
- www sonstige Online Services

25 September 2004 © Intranet "Ort zum Leben" Herzogsägmühle 2003 4

Folie 5

Intranet „Ort zum Leben“

## Entwicklung

- EU-Projekt HORIZON (Telezentrum) entwirft mit dem Verlag Wolters Kluwer 1999 ein Konzept über den gemeinsamen Aufbau eines Pilotprojektes „Intranet und Wissensmanagement“
- Vorstellung des Projektes auf Messen und Kongressen (Bayern Online Kongress und und ConSozial)
- Im Jahr 2002 geht als Phase 1 des Intranet „Ort zum Leben“ das QM-Modul in Betrieb, erste Schulungen für QM-Beauftragte
- Feb/März 2003 Umstellung der Softwarebasis
- Seit 1. März 2003 läuft das Intranet als Pilotprojekt der bayerischen Landesstiftung und des Bayerischen Staatsministeriums für Soziales. Unter Herzogsägmühler Projektleitung entsteht mit Wolters Kluwer Deutschland, DiCV Bamberg und KI Consult eine Musteranwendung.

25 September 2004 © Intranet "Ort zum Leben" Herzogsägmühle 2003 5

Folie 6

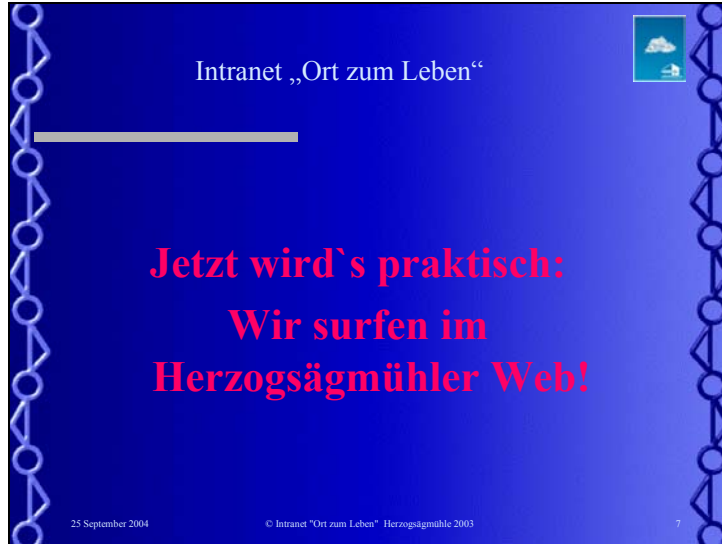
Intranet „Ort zum Leben“

## Das weitere Zeitkonzept

- Teilprojekt QM-Handbücher ✓
- 02/03: Umstellung der Serversoftware und Schulungen ✓
- ab 06/03 Teilprojekte „A-Z“ und „Pilot-Fachbereiche“ ✎
- ab 12/03 Einbindung weiterer Fachbereiche und Anwendungen ✎

25 September 2004 © Intranet "Ort zum Leben" Herzogsägmühle 2003 6

Folie 7



Folie 8



Folie 9

Intranet „Ort zum Leben“

## Browser: Der Internet Explorer

**Achtung: Aufgabe!**

- Öffnen Sie den Internet-Explorer auf Ihrem Computer
- Geben Sie in die Adresszeile ein:  
<http://inraweb/index.html>
- Sie sehen die „Homepage Herzogsägmühle“ im internen Herzogsägmühler Websystem.
- Klicken Sie dort im Menü links auf „Online Shop“
- Schließen Sie das Fenster „Online Shop“ wieder (Symbol ✕ im Browserfenster rechts oben)

25 September 2004 © Intranet "Ort zum Leben" Herzogsägmühle 2003 9

Folie 10

Intranet „Ort zum Leben“

## Zugangswege zum Intranet

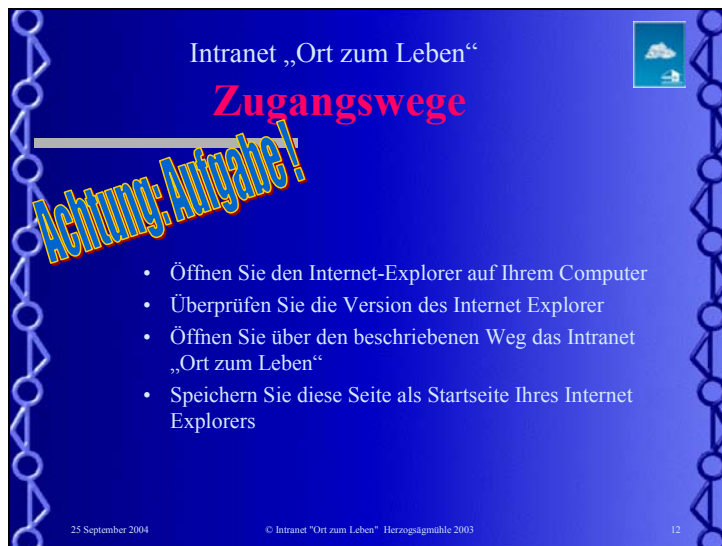
- Ihr Computer ist mit dem Herzogsägmühler Netzwerk verbunden
- Internetbrowser (IE 5.5 oder höher) ist geöffnet (aktuelle Version des IE für alle Betriebssysteme unter edv01dasi/info alle/Internet Explorer 6)
- Eingabe in Adresszeile: <http://inraweb>
- Sie können die Seite als Startseite Ihres Internet Explorers eintragen (Extras->Internetoptionen->Startseite -> Startseite eintragen ->ok klicken)

25 September 2004 © Intranet "Ort zum Leben" Herzogsägmühle 2003 10

Folie 11



Folie 12



Folie 13

Intranet „Ort zum Leben“  
**„The who is who“**

Kopfzeile mit aktuellem Fenster und Hilfe-Button

Ihre Auswahl an „Fenstern“ mit weiteren Angeboten

Suchmaschine über alle Dokumente

Herzlich willkommen, spomaaster

QM-Modul Herzogsägmühle

Ankündigungen

QM-Modul Herzogsägmühle

Arbeitsanmeldung

Aktuelle Informationen zum Anklicken

Link zum Sozial-Atlas Pfaffenwinkel

Links zu Herzogsägmühler Internet-Angeboten

25 September 2004 © Intranet "Ort zum Leben" Herzogsägmühle 2003 13

Folie 14

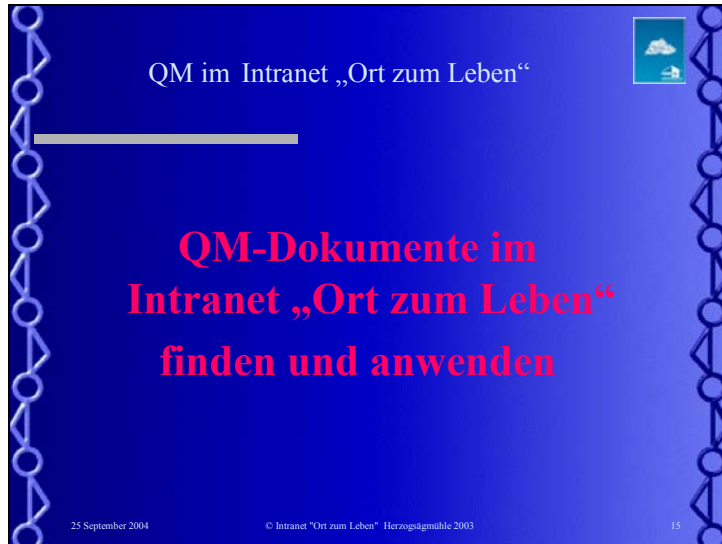
Intranet „Ort zum Leben“  
**„The who is who“**

**Achtung: Aufgabe!**

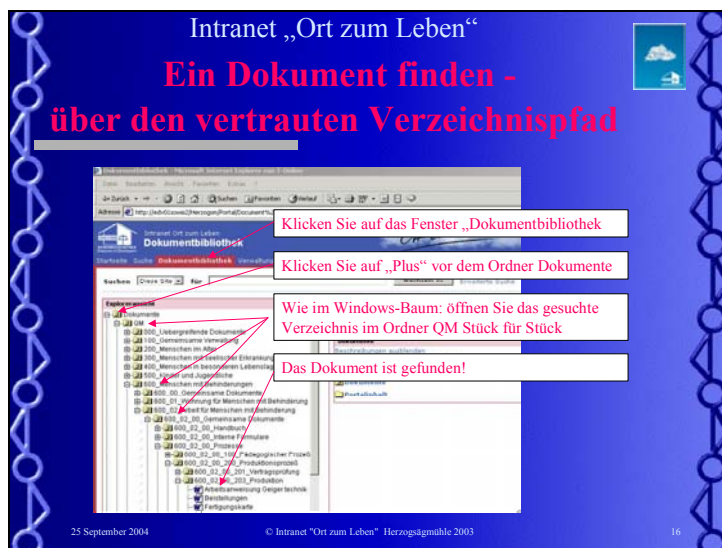
- Öffnen Sie das Intranet „Ort zum Leben“
- Öffnen Sie unter Ankündigungen den Link QM-Schulungen
- Gehen Sie mit dem „zurück-Button“ wieder in das Intranet
- Öffnen Sie den Sozial-Atlas Pfaffenwinkel
- Gehen Sie mit dem „zurück-Button“ wieder in das Intranet

25 September 2004 © Intranet "Ort zum Leben" Herzogsägmühle 2003 14

Folie 15



Folie 16





Folie 17

Intranet „Ort zum Leben“

## Ein Dokument finden - über den Verzeichnispfad

**Achtung: Aufgabe!**

- Finden Sie über die Dokumentbibliothek die Verfahrensanweisung **Wartung und Instandhaltung** (600\_02\_00\_203\_5\_va\_Wartung und Instandhaltung)
- Öffnen Sie die Verfahrensanweisung und stellen Sie fest, wer für die Freigabe verantwortlich war.

25 September 2004 © Intranet "Ort zum Leben" Herzogsägmühle 2003 17

Folie 18

Intranet „Ort zum Leben“

## Ein Dokument nützen

- 1) Sie haben das Dokument gefunden und öffnen es mit einem „Klick“
- 2) Das Dokument wird in einem neuen Fenster angezeigt, sie können es z.B. ausdrucken oder bearbeiten.
- 3) Wenn Sie es lokal speichern wollen, klicken Sie auf den Menüpunkt Datei...
- 4) ... und wählen Sie „speichern unter“ -> Ihr gewünschtes Verzeichnis
- 5) Keine Angst, sie können das Original des Dokuments nicht überschreiben, da keine Schreibrechte!

25 September 2004 © Intranet "Ort zum Leben" Herzogsägmühle 2003 18

Folie 19

Intranet „Ort zum Leben“

## Ein Dokument nützen

**Achtung: Aufgabe!**

- Finden Sie über die Dokumentbibliothek das Formular „600\_02\_00\_103\_2\_f\_Förderantrag Begegnungsmaßnahme“ im Modul Arbeit für Menschen mit Behinderung
- Öffnen Sie dieses Formular und füllen Sie den Antrag am Computer testweise aus.
- Speichern Sie diesen Antrag lokal auf Ihrem Rechner unter dem Namen „Begegnungsmaßnahme Boden Oktober 2003“
- Schließen Sie das Dokument
- Öffnen Sie diesen Antrag erneut mit dem Programm Word


25 September 2004 © Intranet "Ort zum Leben" Herzogsägmühle 2003 19

Folie 20

Intranet „Ort zum Leben“

## Ein Dokument finden - über die einfache Textsuche

- Das Intranet „Ort zum Leben“ hat eine weiche Textsuche, d.h. Suchbegriffe werden in Wortbestandteile zerlegt und für die Suche verwendet. -> **Viele Suchergebnisse - eigene Auswahl treffen - erste Suchergebnisse mit höherer Trefferquote.**
- Wort in Anführungszeichen („“) führt zu einer exakten Wortsuche. -> **Verzeit keine Schreibfehler - sehr genaue Ergebnisse.**
- mehrere Worte in der Suchzeile werden mit „oder“ verknüpft.
- wollen Sie eine „und“-Verknüpfung, können Sie eine erneute Suche im jeweiligen Suchergebnis durchführen (Suche in der Suche).
- Weitere Informationen immer im Menüpunkt Hilfe:



25 September 2004 © Intranet "Ort zum Leben" Herzogsägmühle 2003 20

Folie 21

Intranet „Ort zum Leben“

## Ein Dokument finden - über die einfache Textsuche

1) Entweder in die Suchzeile der Startseite oder auf Fenster „Suche“ klicken

2) Text in gewünschter Form eingeben

3) Auf Button „wechseln zu“ klicken oder „Eingabe/Enter“

4) Suchergebnis

Anzahl der gefundenen Dokumente

Weitere Dokumenteninformation

25 September 2004 © Intranet "Ort zum Leben" Herzogsägmühle 2003 21

Folie 22

Intranet „Ort zum Leben“

## Ein Dokument finden - über die einfache Textsuche

**Achtung: Aufgabe!**

- Finden Sie über die Textsuche das Formular “Wir begrüßen Gäste” im Modul Arbeit für Menschen mit Behinderung
- Öffnen Sie dieses Formular und füllen Sie den Antrag am Computer testweise aus.
- Speichern Sie diesen Antrag lokal auf Ihrem Rechner unter dem Namen “Besucherguppe Hubermeier”
- Schließen Sie das Dokument
- Öffnen Sie den gespeicherten Antrag erneut mit dem Programm Word

25 September 2004 © Intranet "Ort zum Leben" Herzogsägmühle 2003 22

Folie 23

Intranet „Ort zum Leben“

## Nur am Rande: ein Dokument finden - über die erweiterte Textsuche

Die Handhabung der erweiterten Suche benötigt Übung. In aller Regel genügt die einfache Textsuche !!!

Hier weitere Informationen zum selberlesen

Hier die erweiterte Suche starten

Suche eingrenzen über Zugehörigkeit

Suche eingrenzen mit Operatoren

Suche eingrenzen über Erstellungsdatum

25 September 2004 © Intranet "Ort zum Leben" Herzogsägmühle 2003 23

Folie 24

Intranet „Ort zum Leben“

## Ein QM-Dokument finden - über das QM-Modul

- Das QM-Modul ist zur Zeit vor allem eine Sortierhilfe für QM-Dokumente, spätere weitere Funktionalitäten (Vorgabenservice)
- Dokumente können nach Zugehörigkeit zu Gruppen gefiltert und angezeigt werden
- Erscheinungsbild wird sich bis April 2003 noch leicht ändern, auch sind bis dahin nur zwei Dokumentenarten aktiv.
- **Zugang zur Zeit noch mit erneuter Passworteingabe:**

Hier geben Sie Ihr übliches Netzwerkpasswort ein

Anschließend auf „login“ klicken, Taste Eingabe geht *nicht!!!*

25 September 2004 © Intranet "Ort zum Leben" Herzogsägmühle 2003 24

Folie 25

Intranet „Ort zum Leben“  
**Ein QM-Dokument finden -  
über das QM-Modul**

Nach Eingabe des Passwortes öffnet sich das QM-Modul-Herzogsägmühle

Hier wählen Sie den Fachbereich und die Art der Filterung

Durch klicken auf den Verzeichnisbaum öffnen Sie eine Liste der verschiedenen Filtergruppen

Ein weiterer Klick führt direkt zu den dem Filter zugeordneten Dokumenten

25 September 2004 © Intranet "Ort zum Leben" Herzogsägmühle 2003 25

Folie 26

Intranet „Ort zum Leben“ - QM-Dokumente  
**Ein QM-Dokument finden -  
über das QM-Modul**

Achtung: Aufgabe!

- Finden Sie im QM-Modul Herzogsägmühle im Bereich Arbeit für Menschen mit Behinderung die Arbeitsanweisung (Dokumententart) „Lagerbewirtschaftung“ über den Zugang Ansichten und öffnen Sie das Dokument
- Finden Sie im QM-Modul Herzogsägmühle im Bereich Arbeit für Menschen mit Behinderung die Verfahrensanweisung (Dokumententart) „Krisenmanagement“ über den Zugang Ansichten und öffnen Sie das Dokument

25 September 2004 © Intranet "Ort zum Leben" Herzogsägmühle 2003 26



---

Folie 27

